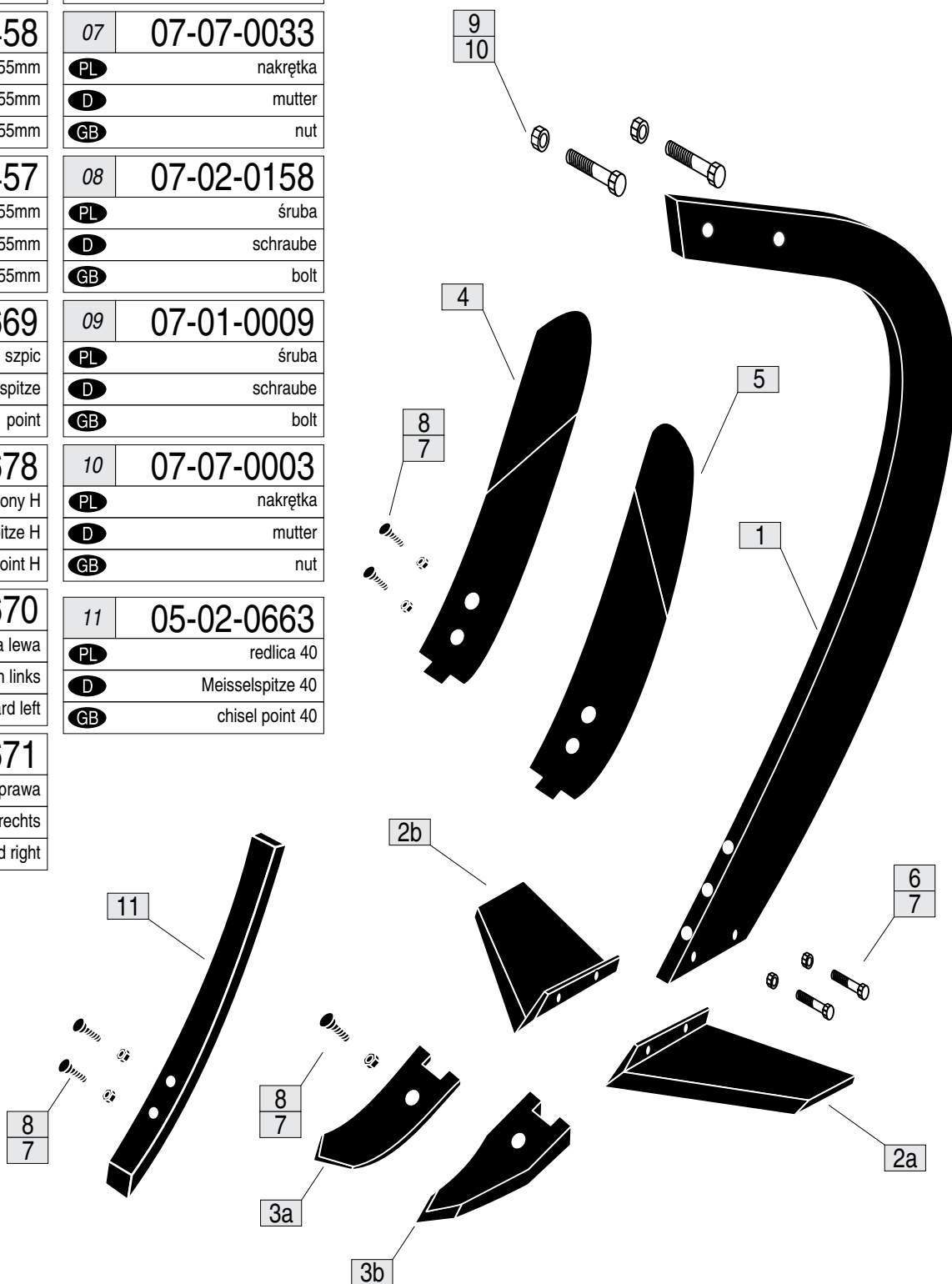


od / from / ab 09.2017

01	05-02-0668	06	07-02-0157
PL	grządziel	PL	śruba
D	stiel	D	schraube
GB	tine	GB	bolt
02a	05-02-0458	07	07-07-0033
PL	lemiesz lewy=155mm	PL	nakrętka
D	flugelschare L=155mm	D	mutter
GB	wingshare L=155mm	GB	nut
02b	05-02-0457	08	07-02-0158
PL	lemiesz prawy=155mm	PL	śruba
D	flugelschare R=155mm	D	schraube
GB	wingshare R=155mm	GB	bolt
03a	05-02-0669	09	07-01-0009
PL	szpic	PL	śruba
D	spitze	D	schraube
GB	point	GB	bolt
03b	05-02-0678	10	07-07-0003
PL	szpic wzmocniony H	PL	nakrętka
D	spitze H	D	mutter
GB	point H	GB	nut
04	05-02-0670	11	05-02-0663
PL	odkładnica lewa	PL	redlica 40
D	leitblech links	D	Meisselspitze 40
GB	trashboard left	GB	chisel point 40
05	05-02-0671		
PL	odkładnica prawa		
D	leitblech rechts		
GB	trashboard right		



od / from / ab 09.2017

01	15-01-1003
PL	ramię ukt. sprężynowego
D	schwinge
GB	swingarm

02	08-02-0522
PL	tuleja hartowana
D	gehaertet Buchse
GB	heat treated bushing

03	07-06-0007
PL	nakrętka
D	mutter
GB	nut

04	08-02-0024
PL	podkładka
D	pad
GB	washer

05	08-02-0519
PL	uchw. sprężyny górny
D	oben hater
GB	upper holder

06	07-14-0019
PL	tuleja 3034
D	Buchse 3034
GB	bushing 3034

07	05-02-0635
PL	sprężyna mała
D	feder klein
GB	spring small

08	05-02-0636
PL	sprężyna duża
D	feder gross
GB	spring large

09	08-02-0528
PL	szpilka m30
D	gewindestange m30
GB	threaded bolt m30

10	07-14-0018
PL	tuleja 2528
D	Buchse 2528
GB	bushing 2528

11	07-21-0002
PL	kalamitka
D	Schmiernippel
GB	grease nipple

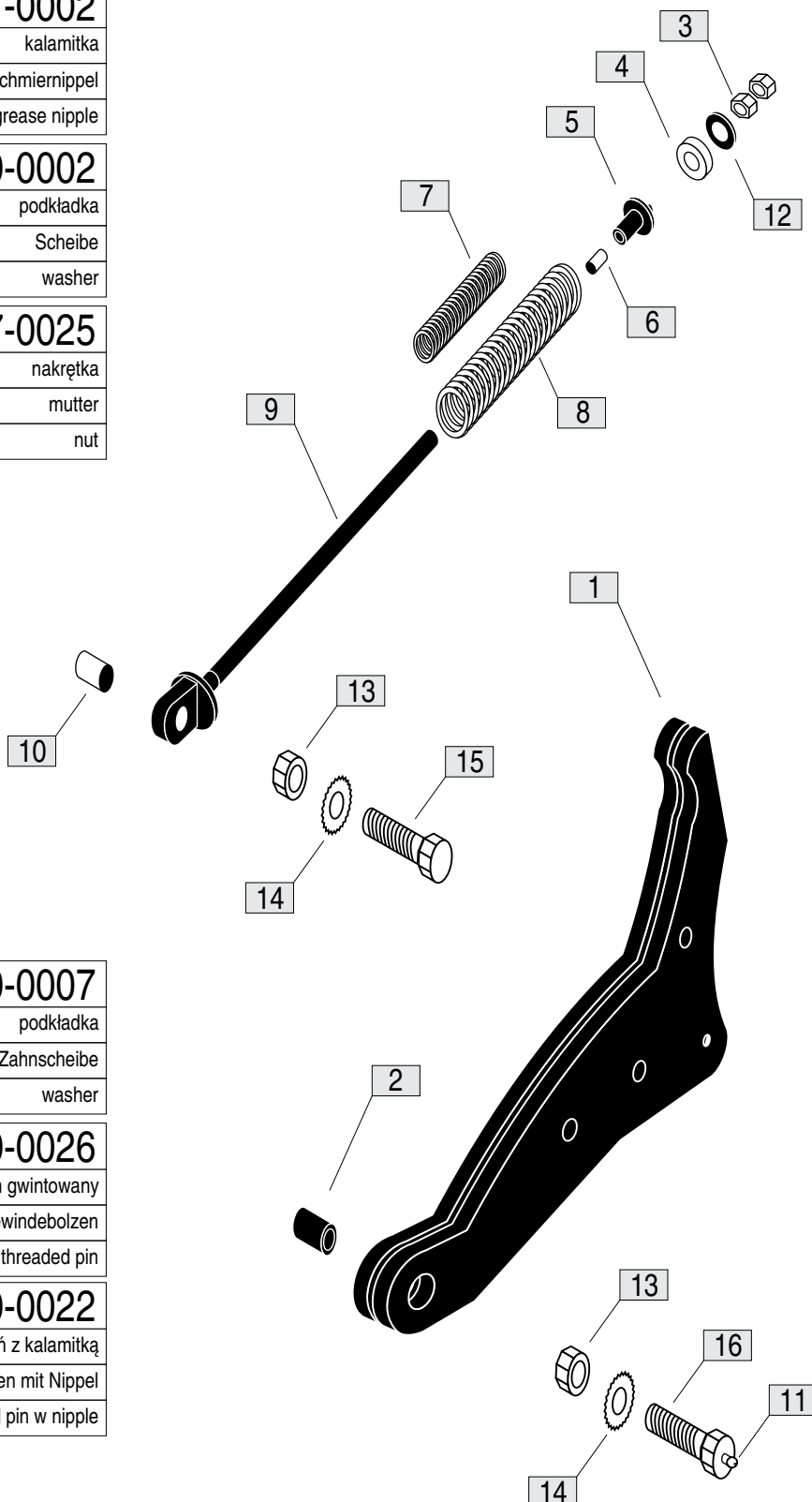
12	07-10-0002
PL	podkładka
D	Scheibe
GB	washer

13	07-07-0025
PL	nakrętka
D	mutter
GB	nut

14	07-10-0007
PL	podkładka
D	Zahnscheibe
GB	washer

15	20-30-0026
PL	sworzeń gwintowany
D	Gewindebolzen
GB	threaded pin

16	20-30-0022
PL	sworzeń z kalamitką
D	Gewindebolzen mit Nippel
GB	threaded pin w nipple



od / from / ab 09.2017

01	15-01-0017	PL	uchwyt podwójny
		D	doppel halter
		GB	double holder

02a	15-01-1018	PL	uchwyt pojedynczy prawy
		D	einzel halter rechts
		GB	single holder right

02b	15-01-0019	PL	uchwyt pojedynczy lewy
		D	einzel halter links
		GB	single holder left

03	20-12-0007	PL	sworzeń
		D	bolze
		GB	pin

04	07-15-0007	PL	zawlecza β
		D	keil β
		GB	cotter β

05	20-16-0015	PL	sworzeń
		D	bolze
		GB	pin

06	07-10-0008	PL	podkładka
		D	pad
		GB	washer

00	20-32-0006	PL	sworzeń górny
		D	top bolzen
		GB	top bolt

00	20-01-0004	PL	sworzeń dolny
		D	unten stift
		GB	lower bolt

00	05-02-0005	PL	zawlecza z kółkiem
		D	keil mit ring
		GB	cotter with ring

00	20-20-0004	PL	sworzeń drabinki
		D	bolze
		GB	pin

od / from / ab 09.2017

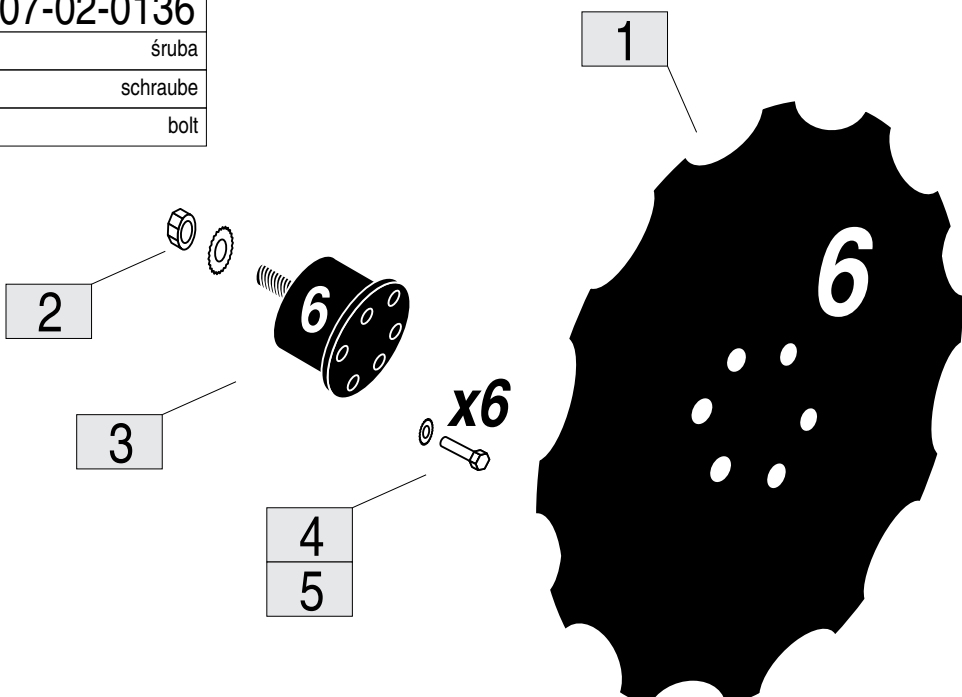
01	05-02-0138
PL	talerz zębaty 465/6mm
D	scheibe gezahnte 465/6mm
GB	notched disc 465/6mm

05	07-02-0136
PL	śruba
D	schraube
GB	bolt

02	07-07-0045
PL	nakrętka
D	mutter
GB	nut

03	08-02-0629
PL	piasta 6-otworowa
D	Nabe 6-locher
GB	hub 6-holes

04	07-02-0137
PL	podkładka
D	pad
GB	washer



06	05-02-0133
PL	talerz zębaty 465mm
D	scheibe gezahnte 465mm
GB	notched disc 465mm

10	07-02-0136
PL	śruba
D	schraube
GB	bolt

07	07-07-0045
PL	nakrętka
D	mutter
GB	nut

08	08-02-0591
PL	piasta 4-otworowa
D	Nabe 4-loeher
GB	hub 4-holes

09	07-02-0137
PL	podkładka
D	pad
GB	washer

