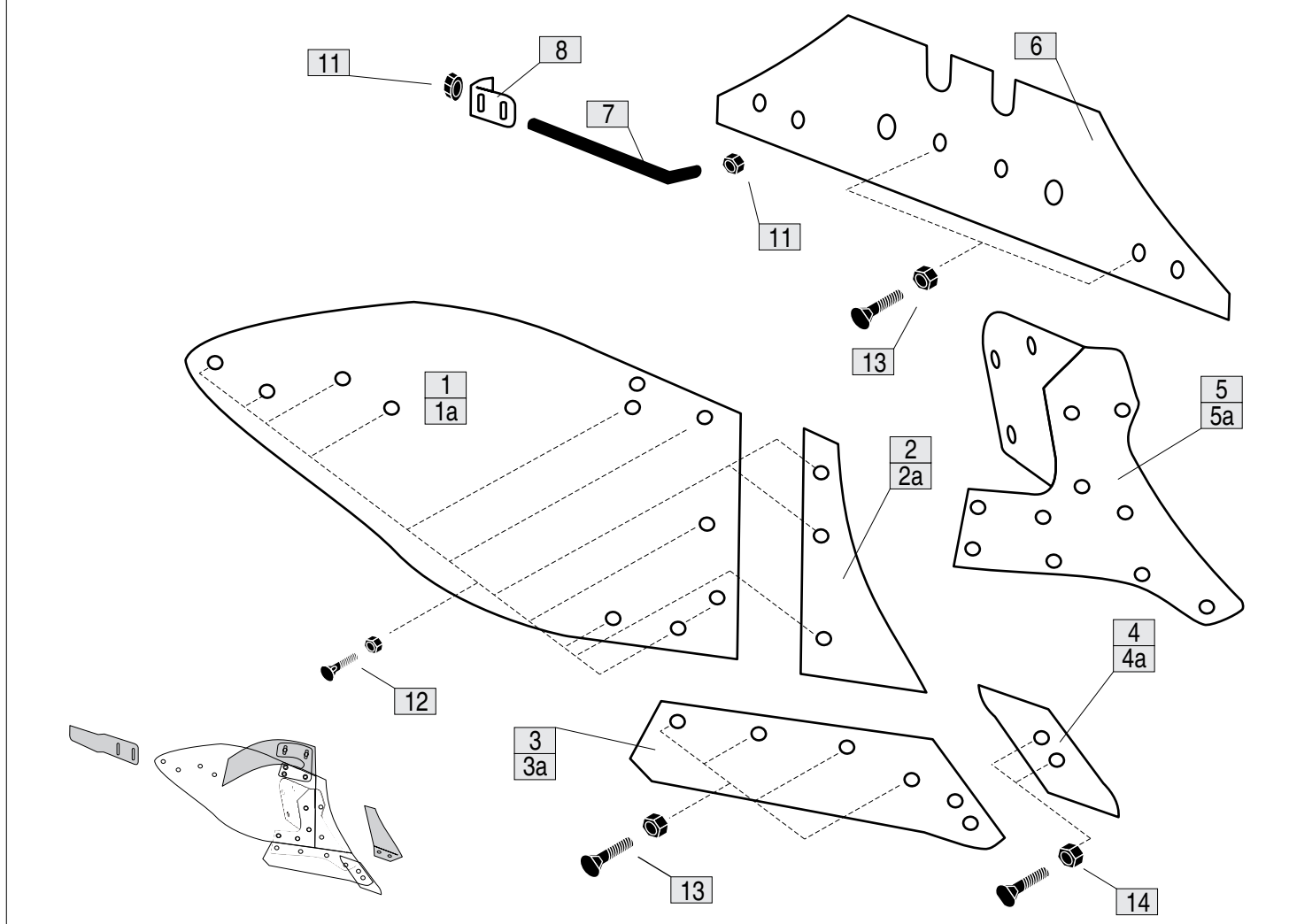
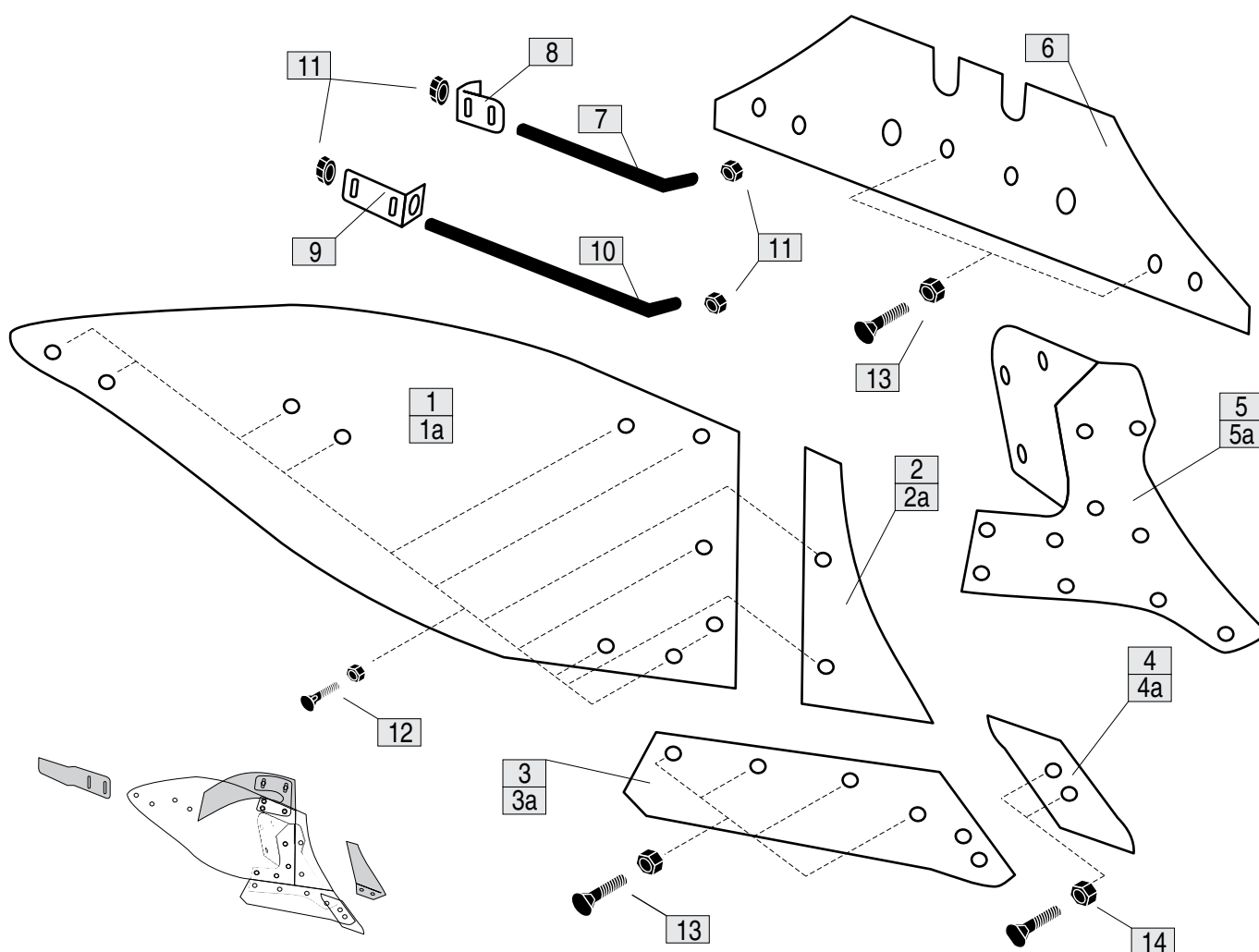


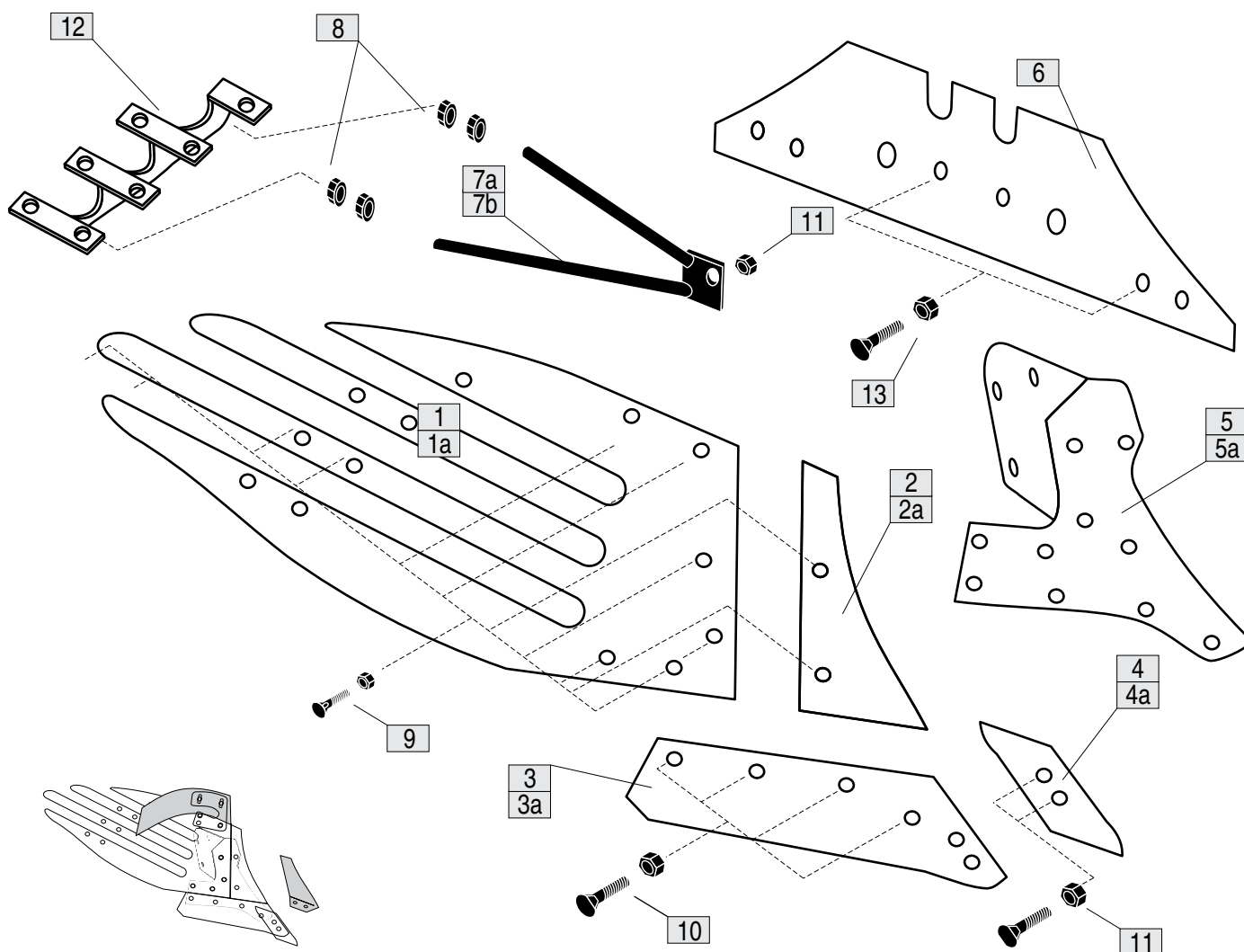
1	05-02-0111	1a	05-02-0113	5	05-02-0063	5a	05-02-0064	11	07-07-0053
PL	odkładnica 80 prawa	PL	odkładnica 80 lewa	PL	stopa prawa	PL	stopa lewa	PL	nakrętka M22
D	Streichblech-hinter 80 rechts	D	Streichblech-hinter 80 links	D	sattel rechts	D	sattel links	D	nut M22
GB	modlboard 80 right	GB	modlboard 80 left	GB	base right	GB	base left	GB	mutter M22
2	05-02-0144	2a	05-02-0145	6	05-02-0073	12	05-02-0082		
PL	pierś prawa	PL	pierś lewa	PL	płoz 745	PL	śruba płuzna 1234		
D	Streichblech-vorder rechts	D	Streichblech-vorder links	D	anlage 745	D	pflugschraube 1234		
GB	shin right	GB	shin left	GB	landside 745	GB	plough screw 1234		
3	05-02-0069	3a	05-02-0070	7	05-02-0081	13	05-02-0083		
PL	lemiesz prawy	PL	lemiesz lewy	PL	szpilka 370	PL	śruba płuzna 1434		
D	Wechselspitzenschar rechts	D	Wechselspitzenschar links	D	strut 370	D	pflugschraube 1434		
GB	reversible point share right	GB	reversible point share left	GB	strebe 370	GB	plough screw 1434		
4	05-02-0071	4a	05-02-0072	8	05-02-0079	14	05-02-0084		
PL	dluto prawe	PL	dluto lewe	PL	uchwyt 370	PL	śruba płuzna 1238		
D	messer rechts	D	messer links	D	bracket 370	D	pflugschraube 1238		
GB	share point right	GB	share point left	GB	griff 370	GB	plough screw 1238		



1	05-02-0065	1a	05-02-0066	5	05-02-0063	5a	05-02-0064	12	05-02-0082
PL	odkładnica 120 prawa	PL	odkładnica 120 lewa	PL	stopa prawa	PL	stopa lewa	PL	śruba płuzna 1234
D	Streichblech-hinter 120 rechts	D	Streichblech-hinter 120 links	D	sattel rechts	D	sattel links	D	pflugschraube 1234
GB	modlboard 120 right	GB	modlboard 120 left	GB	base right	GB	base left	GB	plough screw 1234
2	05-02-0067	2a	05-02-0068	6	05-02-0073	9	05-02-0078	13	05-02-0083
PL	piers prawa	PL	piers lewa	PL	ploza 745	PL	uchwyt 800	PL	śruba płuzna 1434
D	Streichblech-vorder rechts	D	Streichblech-vorder links	D	anlage 745	D	bracket 800	D	pflugschraube 1434
GB	shin right	GB	shin left	GB	landside 745	GB	griff 800	GB	plough screw 1434
3	05-02-0069	3a	05-02-0070	7	05-02-0081	10	05-02-0080	14	05-02-0084
PL	lemiesz prawy	PL	lemiesz lewy	PL	szpilka 370	PL	szpilka 800	PL	śruba płuzna 1238
D	Wechselfspitzenschar rechts	D	Wechselfspitzenschar links	D	strut 370	D	strut 800	D	pflugschraube 1238
GB	reversible point share right	GB	reversible point share left	GB	strebe 370	GB	strebe 800	GB	plough screw 1238
4	05-02-0071	4a	05-02-0072	8	05-02-0079	10	07-07-0053		
PL	dluto prawe	PL	dluto lewe	PL	uchwyt 370	PL	nakrętka M22		
D	messer rechts	D	messer links	D	bracket 370	D	nut M22		
GB	share point right	GB	share point left	GB	griff 370	GB	mutter M22		



1	05-02-0095	1a	05-02-0096	5	05-02-0063	7b	05-02-0150	11	05-02-0084
PL	odkładnica ażur 120 prawa	PL	odkładnica ażur 120 prawa	PL	stopa prawa	PL	szpilka podwójna prawa	PL	śruba płuzna 1238
D	korper 120 rechts	D	korper 120 rechts	D	sattel rechts	D	doppel strebe R	D	pflugschraube 1238
GB	slated modlboard 120 right	GB	slated modlboard 120 right	GB	base right	GB	double strut R	GB	plough screw 1238
2	05-02-0067	2a	05-02-0068	5a	05-02-0064	8	07-07-0053	12	05-02-0097/8
PL	piers prawa	PL	piers lewa	PL	stopa lewa	PL	nakrętka M22	PL	uchwyt L/P
D	Streichblech-vorder rechts	D	Streichblech-vorder links	D	sattel links	D	nut M22	D	Hater L/R
GB	shin right	GB	shin left	GB	base left	GB	mutter M22	GB	holder L/R
3	05-02-0069	3a	05-02-0070	6	05-02-0073	9	05-02-0082		
PL	lemiesz prawy	PL	lemiesz lewy	PL	ploza 745	PL	śruba płuzna 1234		
D	Wechselspitzenschar rechts	D	Wechselspitzenschar links	D	anlage 745	D	pflugschraube 1234		
GB	reversible point share right	GB	reversible point share left	GB	landside 745	GB	plough screw 1234		
4	05-02-0071	4a	05-02-0072	7a	05-02-0151	10	05-02-0083		
PL	dtuto prawe	PL	dtuto lewe	PL	szpilka podwójna lewa	PL	śruba płuzna 1434		
D	messer rechts	D	messer links	D	doppel strebe L	D	pflugschraube 1434		
GB	share point right	GB	share point left	GB	double strut L	GB	plough screw 1434		



1	04-01-0018	3a	05-02-0092	4b	05-02-0089	6b	05-02-0085	8a	05-02-0075
PL	wspornik przedplużka	PL	piersz lewa	PL	lemiesz prawy	PL	nóż lemieszka prawy	PL	ścianacz lewy
D	Stutze	D	Streichblech-vorder links	D	schar rechts	D	scharmesser rechts	D	einlegeblech L
GB	skimmer suport	GB	shin left	GB	share right	GB	share knife right	GB	trash board left
2a	05-02-0093	3b	05-02-0091	5	05-02-0101	7a	05-02-0088	8b	05-02-0074
PL	uchwyt lewy	PL	piersz prawa	PL	śruba z nakrętką M10x30	PL	listwa dokładająca lewa	PL	ścianacz prawy
D	halter links	D	Streichblech-vorder rechts	D	Schraube+Mutter M10x30	D	streichblech verl. links	D	einlegeblech R
GB	holder left	GB	shin right	GB	bolt+nut M10x30	GB	moaldboard extension left	GB	trash board right
2b	05-02-0094	4a	05-02-0090	6a	05-02-0086	7b	05-02-0087	9a	05-02-0077
PL	uchwyt prawy	PL	lemiesz lewy	PL	nóż lemieszka lewy	PL	listwa dokładająca prawa	PL	uchwyt L
D	halter rechts	D	schar links	D	scharmesser links	D	streichblech verl. rechts	D	halter L
GB	holder right	GB	share left	GB	share knife left	GB	moaldboard extension right	GB	holder L
10	15-04-0054	9b	05-02-0076						
PL	krój tłoczony 500	PL	uchwyt P						
D	Scheibemesser 500	D	halter R						
GB	disc blade 500	GB	holder R						